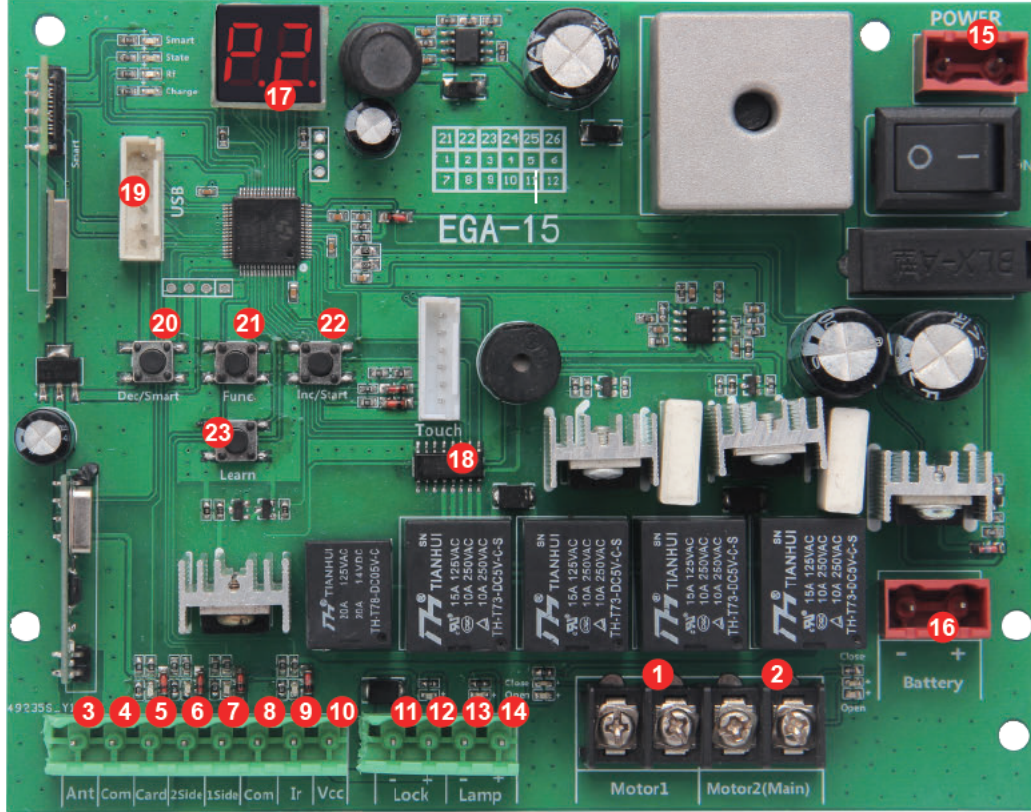


## EGA-15 vezérlés

Műszaki adatok:

1. Vezérlés tápellátás: AC12V-24V
2. Szünetmentes akkumulátor (opció): 12V or 24V
3. Felhasználási terület: Egyszárnyú vagy kétszárnyú DC 12V vagy 24V kapunyitó motorokhoz
4. Távirányító kódolás: Gyári ugrókód
5. Távirányító memória: 120 db

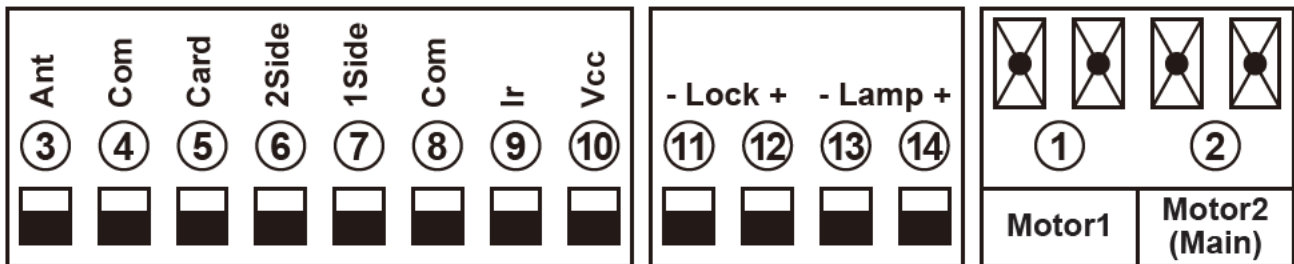


1. MOTOR 1: Másodikként nyíló, elsőként záródó szárny
2. MOTOR 2: Elsőként nyíló, másodikként záródó szárny

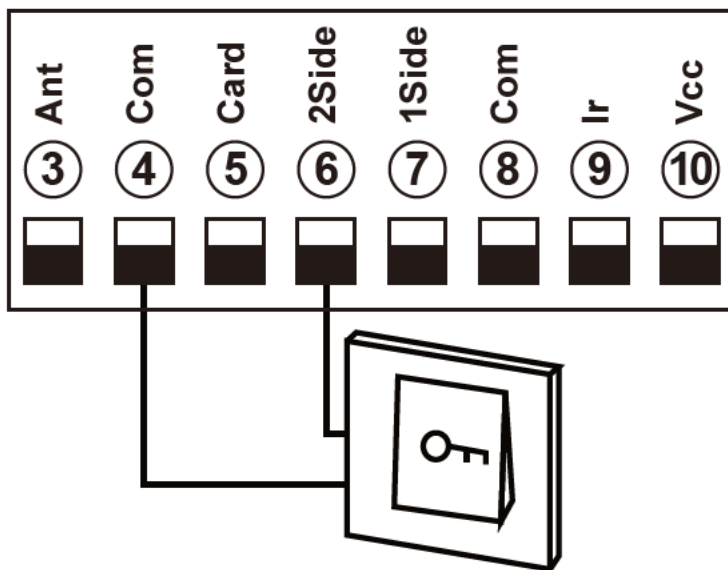
### Egyszárnyú kapu esetén a Motor 2 kimenetet kell használni

3. Ant: Antenna csatlakozó
4. COM: Közös pont
5. Card: It is for connecting to any external devices that will operate to open the gate.
6. 2 SIDE: Kétszárnyas nyitás bemenete (plusz a COM)
7. 1 SIDE: Egyszárnyas nyitás bemenete (plusz a COM)
8. COM: Közös pont
9. IR: Fotocella, infra csatlakozás (plusz a COM)
10. VCC: +24V (<=0.5A)
11. Lock -: Elektromos zár kimenet
12. Lock +: Elektromos zár kimenet
13. Lamp -: Villogó kimenet 24V
14. Lamp +: Villogó kimenet 24V
15. Power: A panel 24V tápellátásának bemenete
16. BAT +/-: Szünetmentesítő akkumulátor csatlakoztatási pontja 12V vagy 24V (javasolt)

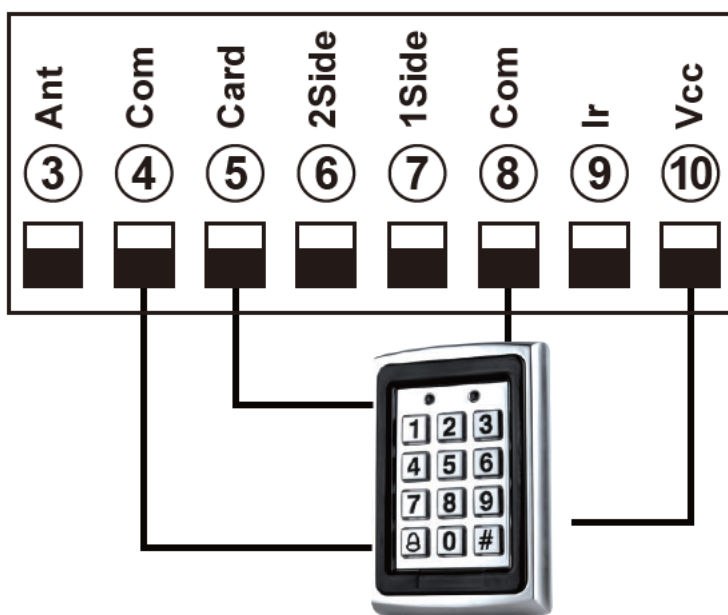
- 17. Menu: Digitális kijelző
- 18. Touch: Nem használt
- 19. USB: Csatlakozó szoftverfrissítéshez
- 20. DEC/Smart: Léptetőgomb a menük közötti navigációhoz és wifi applikáció tanító gomb
- 21. FUN: Enter
- 22. INC/Start: Léptetőgomb a menük közötti navigáláshoz vagy kézi indítógomb
- 23. Learn: Távirányító tanító és törlő gomb



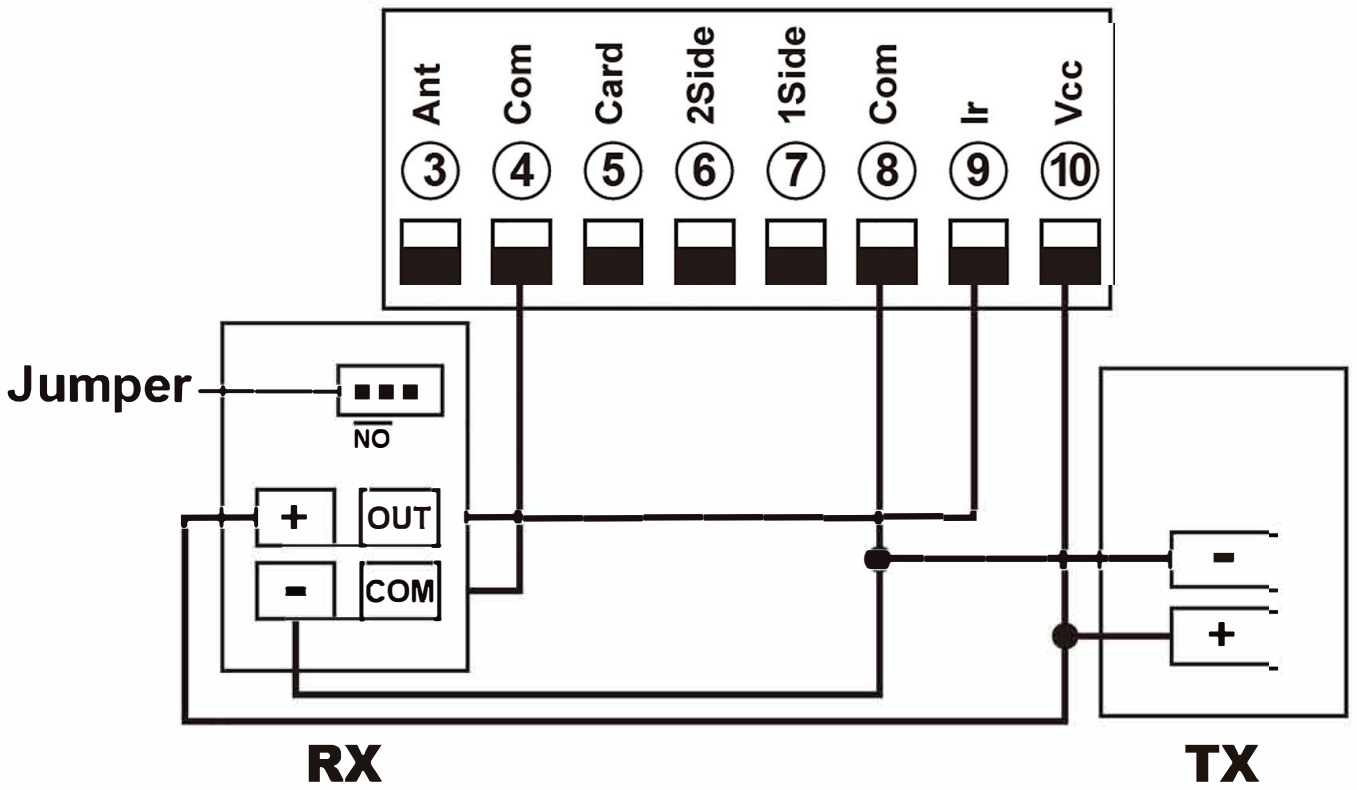
• Külső nyomógomb bekötése



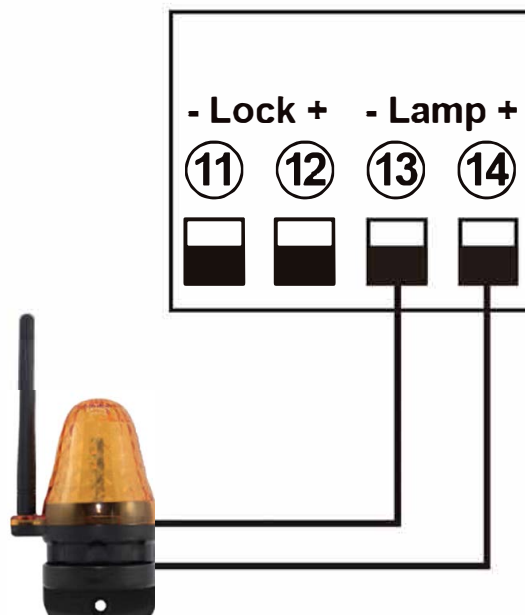
• Kiegészítők bekötése a Swipe Card bemenetre



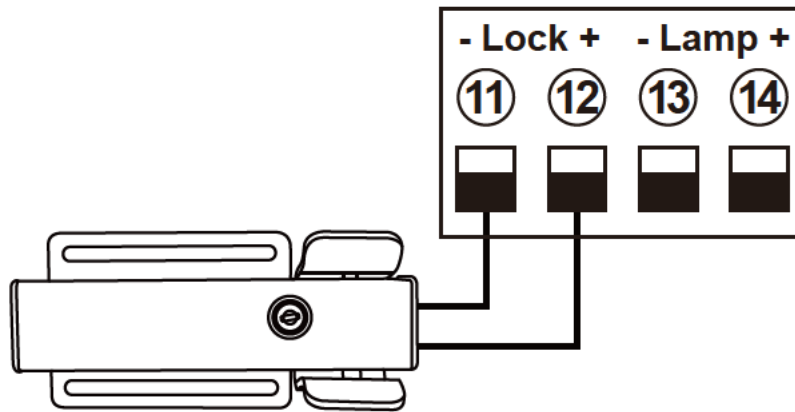
• Infrasonorompó bekötés



• Villogó bekötés

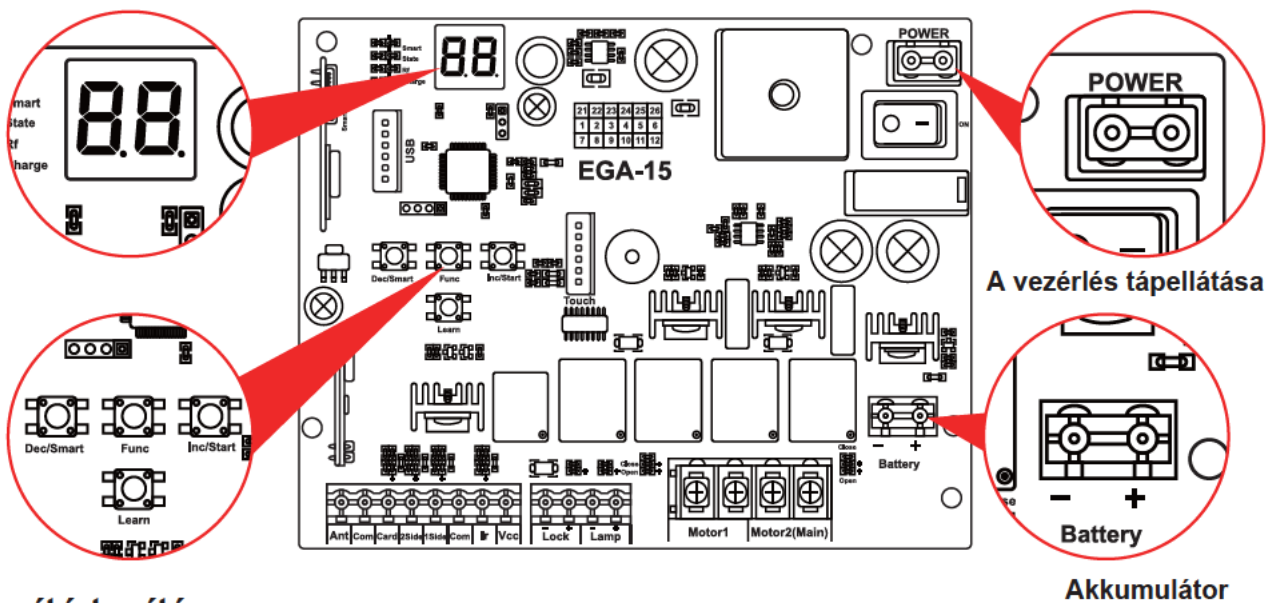


## • Elektromos zár bekötés



## Távírányító

Az első gomb a gyalogos nyitás, a második gomb a kétszárnyas nyitás



## Távírányító tanítás

Meg kell nyomni a Learn 1 gombot 1 másodpercig, utána pedig a távírányító gombját.

## Távirányítók törlése

A Learn gombot 6 másodpercig nyomva törlődik az összes távirányító



Pe menü, 1Side bemenet	<b>Mode 0:</b> Motor 2 "Nyit-Stop-Zár" <b>Mode 1:</b> Csak nyit a Motor 2 kimenetre kötött motor, egyszárnyas módban <b>Motor 2:</b> Csak zár a Motor 2 kimenetre kötött motor, egyszárnyas módban <b>Mode 3:</b> Csak Stop.
2Side bemenet, Pd menü	<b>Mode 0:</b> Motor 1 és Motor 2 "Nyit-Stop-Zár" <b>Mode 1:</b> Mindkét szárny csak nyit <b>Motor 2:</b> Mindkét szárny csak zár <b>Mode 3:</b> Csak Stop.
Gyors és lassúmenet időtartama, P4 és P5 menüpontok	A beállított időtartam lejártá után lassúmenetben megy tovább a kapu. A lassúmenet idejét a PH menüpontban lehet beállítani.
Érzékenység, akadályérzékelés állítás	P0-P3 menük
Limit mód, Pi menü	0: ütközőre, akadályra áll le a rendszer <b>1: Az akadályérzékelés ki van kapcsolva, csak a motor végálláskapcsolója állítja le a motorokat</b>
Szárnykésleltetés, P7-P8 menü	0: egyszerre nyit és zár a 2 szárny

Fotocella, Pf menü	Gyárilag ki van kapcsolva
Automata zárás (Nem a swipe card bemenet)	1. Az automata zárás visszaszámlálási ideje a nyitott állapottól kezdődik.  Az automata zárást fel lehet függeszteni a távirányító 4. gombjának megnyomására.
Swipe card bemenet nyitásra	1. Kétszárnyas nyitás. 2. Egyszárnyas nyitás. Megjegyzés: Az automata zárás idejét külön be lehet állítani erre a bemenetre.
Villogó, P9	0: Csak akkor villog, amikor mozognak a kapuszárnyak. 1: A kapuszárnyak megállása után még 30 mp-ig működik a villogó.  Megjegyzés: Automata zárásnál a visszaszámlálási idő alatt a mindkét esetben működik a villogó.
Elektromos zár, Pc menü	1. 0: NC mód. Akkor adja ki az áramot (folyamatosan) amikor a kapu zárva van. Síkmágneshez. 1: NO mode, power on when unlocked, used for electric lock. 2. Megjegyzés: Az időt a Pb menüpontban lehet beállítani. 0 érték esetén a funkció ki van kapcsolva
Kapumód, Pg menü	1. 0: Kétszárnyú 1: Egyszárnyú (csak a Motor2 kimenet működik)
Motorvédelem	1. Ha a motor több mint 60 mp-ig működik teljes sebességgel, akkor a vezérlés leáll. 2. Ha a motor több mint 30 mp-ig működik a lassítási szakaszban, akkor a vezérlés leáll.

<p>Okostöltés a szünetmentes akkumulátor számára</p>	<p>1.A rendszer automatikusan felismeri, hogy 12 V vagy 24 V akkumulátor van csatlakoztatva.</p> <p>2.Ha 1 db akkumulátor töltöttségi szintje <math>13.5V \pm 0.5</math> alá vagy 2 db akkumulátor töltöttségi szintje <math>27V \pm 0.5</math> alá esik, akkor a töltés automatikusan elindul és a visszajelző led világítani kezd.</p> <p>3.Ha a feszültség eléri a <math>14V \pm 0.5</math> avagy <math>28V \pm 0.5</math> értéket, akkor a vezérlés lekapcsolja az akkumulátorok töltését.</p> <p>.</p>



## Vezérlés beállítás

- A menübe való belépéshez a [FUN] gombot nyomva kell tartani 3 másodpercig, ekkor a "P0" felirat jelenik meg. Ezután az [INC/START] és a [DEC/SMART] gombokkal tudunk lépkedni a menüpontok között
- A megváltoztatott értékek eltárolásához meg kell nyomni röviden a [FUN] gombot.
- A menüből való kilépés hez meg kell nyomni a [LEARN] gombot.

Menü	Funkció	Állítási lehetőség	Gyári beállítás	Leírás
P0	Motor 1 akadályérzékelés lassításkor	0~20	10	Az akadályérzékelés/motorerő beállítása. Minél nagyobb az érték, annál erősebb a motor.
P1	Motor 1 akadályérzékelés gyorsjáratban	0~20 Class	10	
P2	Motor 2 akadályérzékelés lassításkor	0~20 Class	10	
P3	Motor 2 akadályérzékelés gyorsjáratban.	0~20 Class	10	
P4	Motor 1 motoridő	3~30 s	10 s	Másodpercben
P5	Motor 2 motoridő	3~30 s	10 s	Másodpercben
P6	Automata zárasi idő a Swipe Card bemenetnél	0~99 s	10 s	0: A funkció ki van kapcsolva
P7	Szárnykésleltetés nyitáskor	0~15 s	2s	0: Nincs késleltetés
P8	Szárnykésleltetés záráskor	0~15s	2s	0: Nincs késleltetés
P9	Automata zárasi idő	0~99 s	0	0: Nincs automata zárás
PA	Villogó mód	0 1	0	<b>Mode 0:</b> A villogás a motor leállása után 30 mp-cel áll le <b>Mode 1:</b> A motor leállása után azonnal megszűnik a villogás.
Pb	Elektromos zár behúzási ideje	0~5s	0	0: Nincs elektromos zár
PC	Lock mode	0: NF 1: NA	1	<b>NF mode:</b> Állandó áram záráskor. Síkmágnesekhez.. <b>NA mode:</b> Csak nyitáskor ad áramot, hagyományos elektromos zárhoz.



<u>Pd</u>	<u>2Side bemenet</u>	<u>0~3</u>	<u>0</u>	Magyarázat fent.
<u>PE</u>	<u>1Side bemenet</u>	<u>0~3</u>	<u>0</u>	
<u>PF</u>	<u>Infra, fotocella</u>	<u>0: NF</u> <u>1: NA</u>	<u>1 (NA)</u>	<b>0:</b> N.C.-mód <b>1:</b> N.O.-mód
<u>PG</u>	<u>Kapu típus</u>	<u>0~1</u>	<u>0</u>	<b>0:</b> Kétszárnyú <b>1:</b> Egyszárnyú (Motor 2).
<u>PH</u>	<u>A lassítás sebességének szabályozása</u>	<u>0~10</u>	<u>6</u>	
<u>PI</u>	<u>Limit-mód</u>	<u>0~1</u>	<u>0</u>	<b>0:</b> túláram. <b>1:</b> végálláskapcsoló
<u>Po</u>	<u>Reset</u>	<u>0~10</u>	<u>0</u>	<u>5: gyári értékek visszaállítása</u>

### A kijelzőn megjelenő szövegek:

1. O.P. - nyitás
2. C.L. - zárás
3. -. - nyugalmi állapot
4. O.H. - túl nagy áramot vesz fel a motor teljes sebességű nyitásnál
5. O.L. - túl nagy áramot vesz fel a motor lassításnál
6. E.C. - lejárt a motoridő
7. PH - aktivizálódott az infra/fotocella
8. LO - teljesen nyitott állapot
9. LC - teljesen zárt állapot

### Motorirány meghatározása az elektronikán lévő ledek segítségével:

Ha a led kéken világít, akkor nyit a vezérlés. Ha a led pirosan világít, akkor zár vezérlés